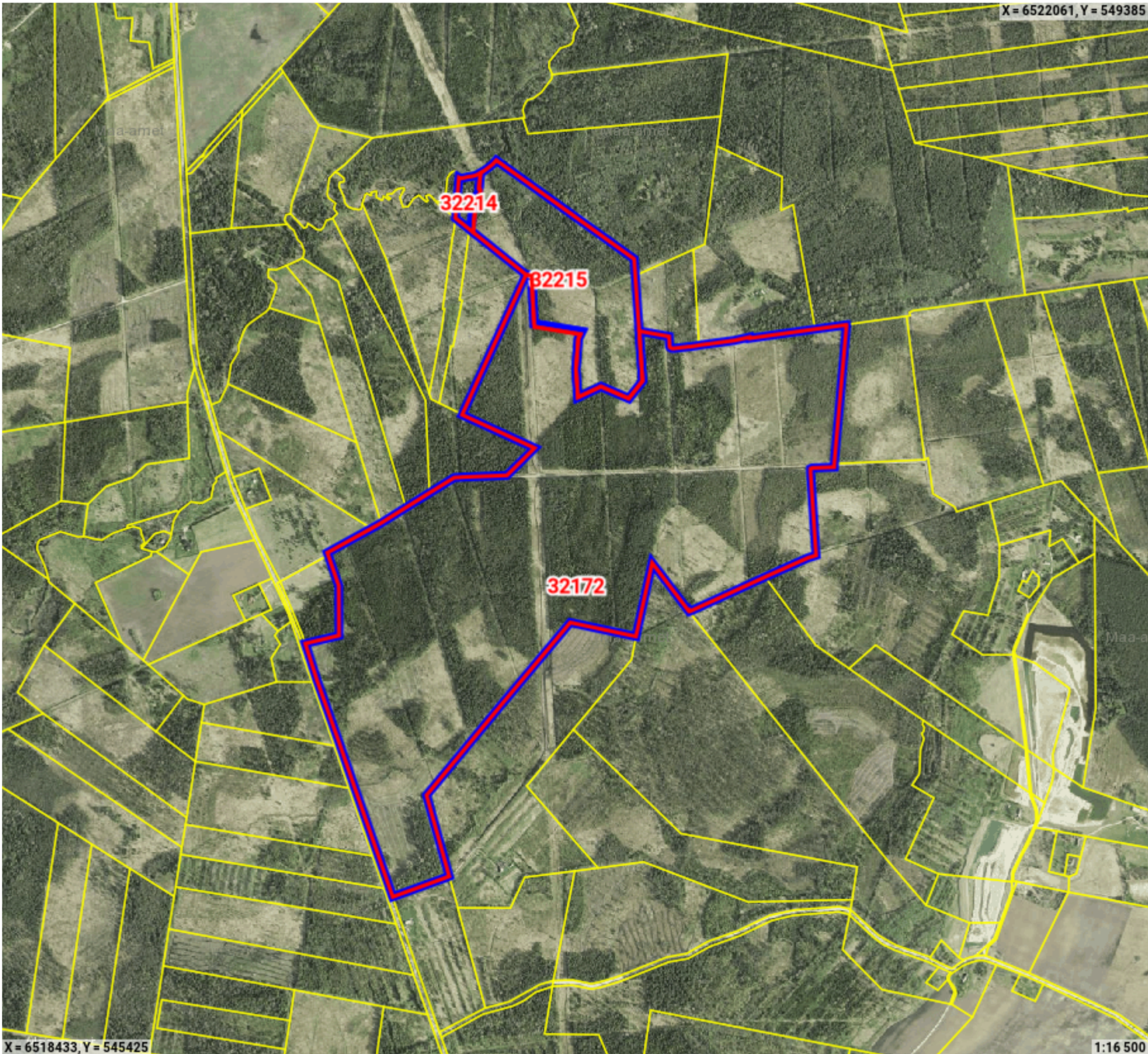


Maatoiming nr: 202411299864



Legend

- Registreeritud KÜ
- Originaal piirjoon
- Muudetud piirjoon

Katastriüksuse id: 32215
Maatüki aadress: Kuninga ligikaudne maksustamishind: -
Katastriüksuse id: 32214
Maatüki aadress: Rapla-Pärnu raudtee 527 ligikaudne maksustamishind: -
Katastriüksuse id: 32172
Maatüki aadress: Kärü metskond 28 ligikaudne maksustamishind: -

Maatoiming nr 202411299864

Toimingu andmed

Maatoimingu osalised

Isik	Seos maatükiga	Roll
Kehtna Vallavalitsus		Kohalik omavalitsus
Maa-amet		Plaani looja

Maakorralduse osaliste nimekiri on automaatselt genereeritud kava kinnitamisel. Maatoimingu menetluse käigus võib menetleja täiendaval kontrollimisel osalisi ja kooskõlastajaid kas lisada või eemaldada.

Maatoiminguga nr 202411299864 kinnitamisega nõustud algatatud maakorralduse läbiviimisega koostatud maakorralduskava alusel. Kinnitus on ka avaldus katastrimõõdistustingimuste väljastamiseks, kava alusel maatükkide moodustamiseks katastris ehk katastrikandeks ning nõusolekuks maatüki katastriandmete muutmiseks kinnistusraamatus.